



# Campana sobre campana

TENOR

Arr. Antonio Pérez Moya  
(1884-1964)

Moderato



Cam pa na so bre cam pa na, so bre cam pan na u na,  
Cam pa na - so-bre cam - pa - na so bre cam pan-na dos\_\_\_\_  
Si las es - tre llas a - lum - bran, a ¿dón de quie res ir?\_\_\_\_



a só ma te a la ven ta na, al Ni ño en la cu na. Dingdang  
a - só ma - te a la ven - ta - na, que es tá na-cien do Dios.\_\_\_\_  
Voy al por - tal por si el Ni - ño con Él pue-do dor- mir,\_\_\_\_



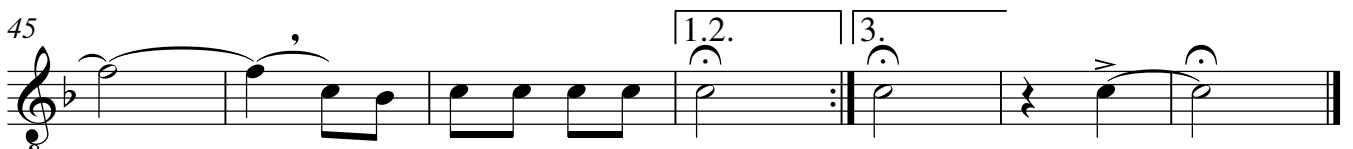
ding dang dingdang ding ding dang Re co gi do tu  
Ca - mi- nando a me - dia



ba ño, ¿a dón de vas, pas tor ci to? Voy a lle var al por tal  
no - che, ¿dón - de ca - mi - nas, pas - tor\_\_\_\_ Le lle - vo al Ni - ño que na - ce



re que són, man te ca y vi no. Ding dang ding dang ding dang,  
co - mo a Dios mi co - ra - zón\_\_\_\_



¿qué nue vas me tra éis? éis? Dang